

2025

STREFA MANAGERA

foodfakty



STREFA MANAGERA + PROBASE360 = PAKIET FIRMA



**STREFA PRAWA
ŻYWNOŚCIOWEGO
I OPAKOWAŃ**



**STREFA
ANALIZ RYZYKA**



**STREFA
USTAWICZNYCH
SZKOLEŃ**



**BAZA PRODUKTÓW
ZAFĄŁSZOWANYCH**

ProBase **360**

OSIĄGANE CELE I KORZYŚCI

SPEŁNIENIE WYMAGAŃ PRAWA I STANDARDÓW GFSI

REDUKCJA KOSZTÓW ZARZĄDZANIA RYZYKIEM

ZAANGAŻOWANIE I WIEDZA PRACOWNIKÓW

MISJA FOODFAKTY: WSPÓLNIE BUDUJEMY KULTURĘ BEZPIECZEŃSTWA ŻYWNOŚCI

STREFA PRAWA ŻYWNOŚCIOWEGO I OPAKOWAŃ



Monitoring zmian prawa LEX Scan

- Comiesięczny **wykaz nowelizacji** unijnego oraz polskiego prawa żywnościowego, paszowego i opakowaniowego
- Krótki **komentarz do każdej zmiany**, informujący o kluczowych aspektach nowelizacji
- Zebrane w jednym pliku linki do **oficjalnych** i aktualnych **tekstów** aktów prawnych
- Zbiór systematycznie aktualizowanych regulacji prawnych rekomendowanych przez IFS
- Raport pełny w formie rozbudowanego pliku Excel oraz uproszczony w formie pliku pdf (*)
- Podsumowanie najważniejszych zmian w formule on-line podczas Syntez Strefy Managera



Dodatkowe rejestry ważne dla każdego QM

- **Rejestr zmian limitów** prawnych, szczególnie istotnych z punktu widzenia technologicznego i produkcyjnego (np. limity pozostałości, zanieczyszczeń, maksymalne ilości składników, witamin i dodatków)
- **Rejestr zmian w katalogu i wykazie novel food**
- **Rejestr decyzji EFSA** – wyselekcjonowane, istotne dla producentów dokumenty

Komentarze i interpretacje

- **Bieżące opinie i komentarze** autorstwa najlepszych w Polsce prawników i zaproszonych praktyków (+170 opracowań)
- **Dostęp do archiwum artykułów oraz biblioteki** z opracowaniami i raportami Strefy - wszystkie materiały od początku 2020 r.
- Strefa Managera udostępnia opracowania, opinie i interpretacje w formule artykułów lub raportów do pobrania



STREFA MANAGERA: ROLA SYSTEMU ZGŁOSZEŃ ZEWNĘTRZNYCH W DZIAŁALNOŚCI NA RZECZ POPRAWY BEZPIECZEŃSTWA ŻYWNOŚCI I PASZ ORAZ ZDROWIA I DOBROSTANU ZWIERZĄT W ŚWIETLE USTAWY O SYGNALISTACH

Głównym celem Ustawy o sygnalistach ma być przede wszystkim: lepsze egzekwowanie prawa i polityk Unii Europejskiej przez skuteczniejsze wykrywanie przypadków naruszeń, prowadzenie postępowań wyjaśniających i ściganie naruszeń!



STREFA MANAGERA: REGULACJE DOT. REWITALIZACJI RZEKI ODRY A DZIAŁALNOŚĆ PRZEDSIĘBIORSTW SPOŻYWCZYCH

W związku z katastrofą ekologiczną, która miała miejsce na rzece Odry w 2022 roku, w lipcu 2023 r. uchwalono ustawę o rewitalizacji rzeki Odry. Wśród jej celów wymienia się m.in. poprawę jakości wody w Odry, zapewnienie wymaganych zasobów wodnych, poprawę działania gospodarki wodnościekowej w obszarze mogącym mieć znaczenie dla Odry czy zasady prowadzenia inwestycji w obszarze rzeki.



(*) – plik Excel ulegnie modyfikacjom technicznym w trakcie 2025 r.

STREFA ANALIZ RYZYKA – ŻYWNOSĆ / PASZE/ OPAKOWANIA



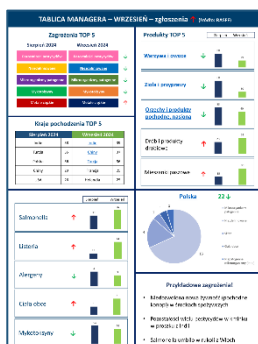
Monitoring zgłoszeń RASFF oraz produktów zafałszowanych

- W trybie każdego dnia prowadzimy monitoring nowych zgłoszeń w systemie **RASFF**, tłumaczymy wszystkie dane i agregujemy w naszej bazie, a następnie poddajemy analizie
- W trybie ciągłym monitorujemy oficjalne informacje o **produktach zafałszowanych** w ponad 100 krajach na potrzeby bazy danych **PROBASE360**

Raporty Strefy Analiz Ryzyka



- **Tygodniowe, Miesięczne, Roczne** podsumowanie notyfikacji RASFF w formie inteligentnego pliku Excel – tabele przestawne, możliwość filtrowania, gotowe tabele i wykresy
- **Syntetyczne miesięczne raporty w formie PDF a w nich:**
 - Gotowe pracownia uwzględniające wielowymiarowe analizy pod kątem wielu kryteriów pochodzenia, rodzaju zagrożenia lub matrycy żywności
 - Tablica Managera dla ryzyka **zafałszowań** na podstawie danych z systemu **PROBASE360**
 - Tablica Managera dla ryzyka **bezpieczeństwa**
 - Synteza ocen ryzyka **EFSA**

**NOWOŚĆ 2025**

Analizy ryzyka podczas syntez miesiąca

- Począwszy od stycznia 2025 r. podczas każdej z Syntez Strefy Managera poddamy dogłębnej analizie inną kategorię zagrożenia – szczegóły na następnej stronie w **Strefie Ustawicznych Szkoleń**

STREFA USTAWICZNYCH SZKOLEŃ

**NOWOŚĆ 2025****Archiwum Wideo-szkoleń**

- Dla wygody klientów Strefy Managera otworzyliśmy nowe narzędzie w postaci archiwum nagrań materiałów merytorycznych z wybranych projektów organizowanych przez FoodFakty oraz innych wyselekcjonowanych materiałów



> obecnie to już ponad 200 h nagrań

**NOWOŚĆ 2025****Nowe Syntezy Strefy Managera FoodFakty
Od stycznia 1,5 h****1. Moduł – Prawo**

- Omówienie najważniejszych **nowelizacji**
- Przegląd wybranych **projektów** nowych aktów

2. Moduł – Analizy ryzyka zagrożeń zdrowotnych

Miesiąc	Zagrożenie
Styczeń	Pestycydy
Marzec	Alergeny
Kwiecień	Listeria i Salmonella
Maj	Zafałszowania
Czerwiec	Food Contact Materials i mikroplastik
Lipiec	Mykotoksyny i toksyny roślinne
Wrzesień	Ciała obce
Październik	Campylobacter + Escherichia coli
Listopad	Nowe rosnące zagrożenia chemiczne żywności
Grudzień	Wirusy

**3. Moduł – Ryzyko zafałszowań**

- Omówienie trendów według klasyfikacji GFSI oraz wybranych ciekawszych przypadków

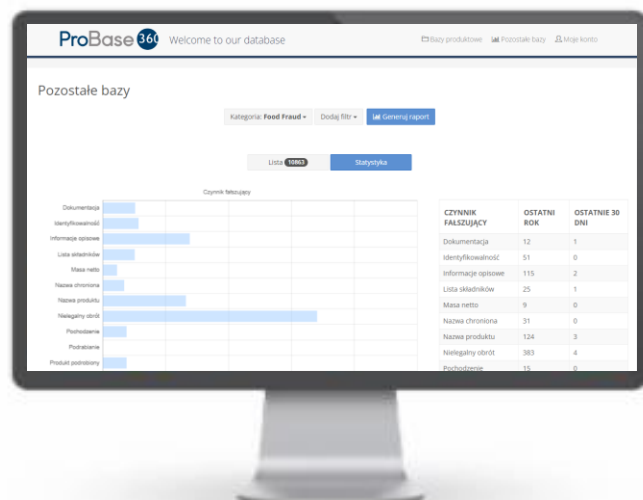
**POPRAZ MODUŁ USTAWICZNYCH SZKOLEŃ – FIRMY ANGAŻUJĄ
SWOICH PRACOWNIKÓW I ROZWIJAJĄ ICH KOMPETENCJE**

NOWOŚĆ ! Licencja FIRMA – umożliwia udostępnianie nagrań oraz
zapraszanie na syntezy wszystkich chętnych w firmie

BAZA PRODUKTÓW ZAFALSZOWANYCH

ProBase 360

Codzienny monitoring ponad 140 wiarygodnych źródeł informacji z całego świata pod kątem zafałszowań żywności, suplementów diety, dodatków do żywności i opakowań. Probase 360 to Multifunkcyjna baza online z systemem alertu e-mail.



Ponad 140 sprawdzonych źródeł

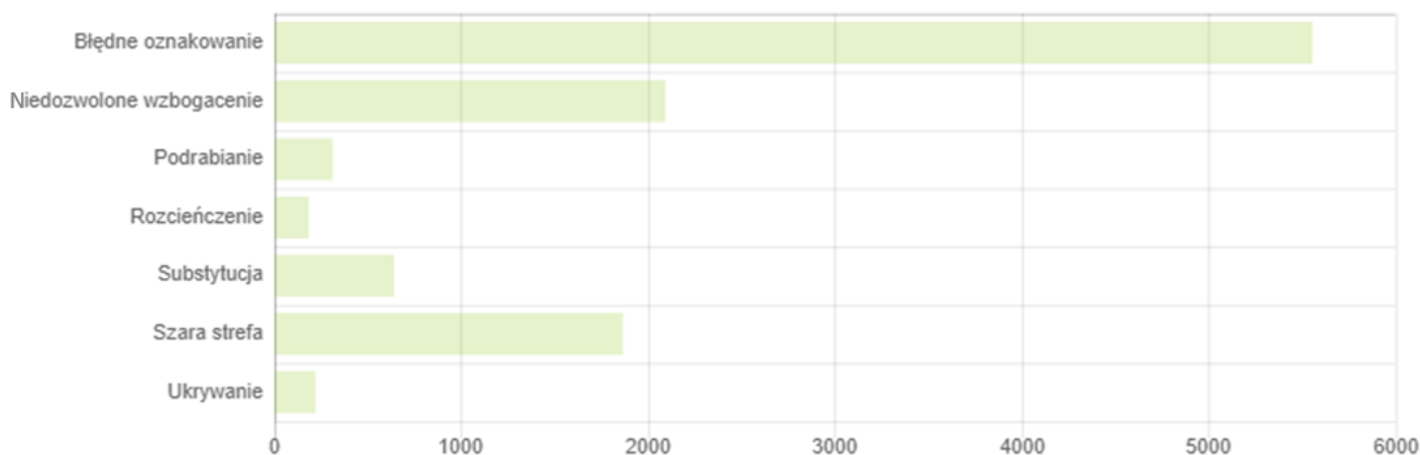
Nasz monitoring obejmuje kluczowe źródła i opracowania, m.in.: IJHARS, GIS i pokrewne urzędy państwowe z całego świata, Raporty Komisji Europejskiej – JRC i ACN, raporty organizacji branżowych, badania, doniesienia organów ścigania, branżowe media.

Dlaczego potrzebuję narzędzia do monitoringu zafałszowań żywności?

Wiele firm w branży ogranicza swój monitoring do przeglądania zgłoszeń w systemie RASFF, gdzie publikowane są ostrzeżenia o niebezpiecznej żywności i paszach. Tymczasem **większość przypadków zafałszowań żywności nie niesie zagrożenia dla zdrowia, a takie zgłoszenia nie trafiają do RASFF**. Firma bazująca tylko na RASFF najprawdopodobniej posiada ograniczoną wiedzę o aktualnych trendach zafałszowań.

ROZKŁAD ZAFALSZOWAŃ W BAZIE PROBASE WEDŁUG KLASYFIKACJI GFSI

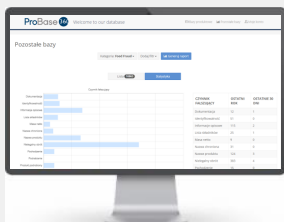
Rodzaj zafałszowania



BAZA PRODUKTÓW ZAFALSZOWANYCH

Twoje korzyści:

- Spełniasz wymogi standardów GFSI (IFS, BRC)
- Wiesz pierwszy o nowych przypadkach – dostępny alert dzienny lub tygodniowy
- Zwielokrotniasz wydajność przygotowania planu ograniczenia oszustw żywnościowych – sprawnie i szybko przeprowadzasz pogłębioną analizę swoich surowców i produktów
- Monitorujesz na bieżąco sytuację na rynku i podejmujesz błyskawiczne decyzje, jednocześnie ograniczając ryzyko firmy
- Rozszerzasz swoją wiedzę o zafałszowaniach o 3 perspektywy: **produkt zafałszowany, element zafałszowany, czynnik fałszujący**



Baza online i system alertowy

- Multifunkcyjna baza online 24/7
- Moduł statystyczny, analiza trendów, rozbudowane filtry i funkcje do sprawnego wyszukiwania surowców
- System alertowy



Miesięczne raporty Food Fraud

- Podsumowanie i synteza miesiąca
- Opracowanie w pliku PDF
- Dostępne do pobrania po zalogowaniu w Probase360



[OBEJRZYJ PREZENTACJĘ BAZY – KLIKNIJ TUTAJ](#)

SETKI ZADOWOLONÝCH FIRM - PRZYKŁADY

STREFA MANAGERA
foodfakty



DZIĘKUJEMY ZA ZAUFANIE I WSPIERANIE MISJI FOODFAKTY
WSPÓLNIE BUDUJEMY KULTURĘ
BEZPIECZEŃSTWA ŻYWNOSCI

POTRZEBUJESZ WIĘCEJ ARGUMENTÓW? SPRAWDŹ, ILE BY KOSZTOWAŁO ZROBIENIE TEGO SAMODZIELNIE ORAZ CZY JEST TO REALNE

Obszar	Czynność	Opis i niezbędny wymiar czasowy do przygotowania samodzielnie przez firmę (jeśli jest to realne)	
PRAWO przegląd zmian w prawie	Monitorowanie zmian prawa na stronach UE, SEJMU	Średnio to kilkadziesiąt, a często ponad 100 aktów co miesiąc do „wyłapania” z setek opublikowanych aktów na poziomie kraju i UE. Sam proces monitorowania źródeł i wyłapanie tych potrzebnych to nakład pracy kilku godzin miesięcznie. Możesz oczywiście bazować na różnych darmowych źródłach, ale to również niewidoczne koszty dla firmy.	10 h
	Archiwizacja przepisów	To spełnienie wprost wymogu prawnego i standardów GFSI. Aktualizacja własnych zbiorów, skrupulatne zapisywanie to kolejne kilka godzin pracy. Pamiętaj, LEX SCAN to linki do aktów jednolitych i pozostałych zmian. Dodatkowo, przekazujemy plik uproszczony w formacie PDF i pełny w Excel - wszystko dla wygody klienta.	5 h
	Synteza (abstrakty) i klasyfikacja aktu	Masz już listę np. 100 nowych aktów, co teraz? Przeczytanie aktów i zweryfikowanie czy dotyczą Twojej firmy, sklasyfikowanie, synteza – czas zmienny, zależny od ilości i obszerności zebranego materiału w danym miesiącu. Jeśli chcesz to zrobić rzetelnie, poświęcisz na to kilkadziesiąt godzin, na co oczywiście nie masz czasu i z pewnością tego nie zrobisz.	40 h
RASFF	Analizy ryzyka	Bez dostępu do danych i narzędzi do analizy każda analiza będzie niezmiernie trudna. Jest to możliwe, ale jest to nakład dziesiątek godzin ślęczenia nad platformą RASFF. Ze względu na koszt na ogół niewykonalne wewnątrznie	100 h
Syntezy Miesiąca	Szkolenie online	Nawet jeśli masz dostęp do wszystkich niezbędnych danych, to samo przygotowanie materiałów, analiz, syntez przedstawianych w trakcie szkolenia to kilkanaście godzin pracy. Ze względu na koszt niewykonalne wewnątrznie	20 h
Falszerstwa produktowe	Synteza trendów zafalszowań	Żeby przygotować syntezę trzeba posiadać pełne dane. Ciągły monitoring na całym świecie wymaga zbudowania odpowiedniej struktury narzędziowej i osobowej w wymiarze kilku etatów. Raczej niewykonalne samodzielnie	Niewykonalne w realiach firmy
Archiwum Strefy Managera	Nagrania i publikacje	Dziesiątki godzin eksperckich wystąpień, najlepsi specjaliści, bardzo rozbudowana tematyka, wszystko dostępne 24/7 online. Nie masz czasu na uczestnictwo live, odsłuchaj kiedy możesz. Niedostępne poza Strefą Managera	
Komentarze i opinie	Opracowania/artykuły/warsztaty	Teksty i warsztaty przygotowane na wyłączność FoodFakty. Niewykonalne wewnątrznie	

Strefa Managera to przede wszystkim dostęp do unikalnych informacji i wiedzy, które dają realną przewagę konkurencyjną.

Strefa Managera to również optymalizacja i redukcja kosztów zarządzania obszarem zgodności w firmie

OFERTA 2025 – STREFA MANAGERA W PAKIECIE ROCZNYM JUŻ OD 325 PLN/ MIESIĄC

	STREFA MANAGERA foodfakty	ProBase ³⁶⁰	PAKIET FIRMA
CENA PAKIET ROCZNY	3900 PLN	3900 PLN	 6100 PLN*
PAKIET ROCZNY COMBO	 7800 PLN 5100 PLN		
Dodatkowy dostęp w ramach jednego zakładu (1 konto w module/modułach)	490 PLN	490 PLN	760 PLN
Monitoring zmian w prawie	✓	✗	✓
Raporty RISK – produkty niebezpieczne	✓	✗	✓
Syntezy Miesiąca szkolenie online	✓	✗	 **
Archiwum nagrań szkoleniowych	✓	✗	
Archiwum Strefy Managera	✓	✗	✓
Artykuły eksperckie i warsztaty	✓	✗	✓
Baza zafalszowań online	✗	✓	✓
Alert e-mail Food Fraud	✗	✓	✓
Miesięczny raport	✗	✓	✓
Bonus - inteligentny plik Excel (Fraud)	✗	✓	✓

* **PAKIET FIRMA** – w cenie zawarte 3 konta dostępowe (imienne) do obu modułów oraz **możliwość udostępniania nagrań i udziału w Syntezach**

LICENCJA PAKIET FIRMA – Dotyczy pracowników pojedynczej jednostki organizacyjnej/zakładu podlegającego procesowi certyfikacyjnemu.

** W Pakiecie Firma elementy w ramce mogą być udostępniane innym pracownikom jednostki organizacyjnej pod warunkiem nadzoru przez osobę posiadającą konto imienne.

W przypadku firm wielozakładowych – licencja na więcej zakładów do omówienia indywidualnie. Jednostki organizacyjne posiadające oddzielną osobowość prawną zakupują oddzielne licencje – zapytaj o rabaty

Ceny dla okresu 1 roku – krótsze dostępy ustalane indywidualnie z klientem.

Ceny w PLN netto, obowiązują do 31.03.2025

UWAGA: Oferta Strefy Managera oraz Probase360 realizowana w ramach programu Food Safety Culture Initiative PL, skierowana jest wyłącznie do firm o profilu produkcyjnym lub dystrybucyjnym żywność, suplementy diety, opakowania i materiały pomocnicze do produkcji. Treści wyłącznie do wykorzystania na wewnętrzne potrzeby firmy.

Firma/Company	
Adres/Address	
NIP/VAT No.	
Osoba kontaktowa/Contact person	

Pozycja /No.	Opis/Scope	X [wybieram]	Cena/Price
1	Strefa Managera – 1 rok – 1 konto		3900 PLN
2	Probase360 – 1 rok – 1 konto		3900 PLN
3	Strefa Managera + Probase360 – 1 rok – 1 konto		5100 PLN
4	Pakiet firma – 1 rok – 3 konta w Strefie i Probase		6100 PLN
5	Dodatkowe konta imienne		

Uruchomienie usługi dnia: _____ (data)

Adres/y e-mail do usługi Strefa Managera:

Adres/y e-mail do usługi Probase360:

Warunki zlecenia

Wszystkie ceny netto. Podatek 23%. Warunki płatności – w ciągu 14 dni od daty wystawienia faktury. Złożenie niniejszego zamówienia potwierdza zapoznanie i zaakceptowanie [Ogólnych Warunków i Regulaminu portalu FoodFakty.pl](#) oraz korzystania z [baz danych firmy Prokonsument Sp. z o.o.](#)

Data: _____

Nazwisko osoby upoważnionej do złożenia zamówienia: _____

Podpis: _____

Pieczęć firmowa: _____

