

# STREFA MANAGERA

foodfakty

**MISJA PROJEKTU:** WSPÓLNIE BUDUJEMY KULTURĘ  
BEZPIECZEŃSTWA ŻYWNOCİ

PROJEKT FOODFAKTY JEST REALIZOWANY PRZY  
WSPÓŁDZIAŁE KILKUDZIESIĘCIU PARTNERÓW  
MERYTORYCZNYCH

## OFERTA STREFY MANAGERA

+

## NARZĘDZIA Probase360



[www.foodfakty.pl](http://www.foodfakty.pl)  
[foodfakty@foodfakty.pl](mailto:foodfakty@foodfakty.pl)  
tel. 501 370 590

1. Przegląd zmian  
prawa, podział na  
branże

2. RASFF  
analizy ryzyka  
Wszystkie dane  
w Excel

6. Webinaria  
Podsumowanie  
miesiąca, miesiąc  
w pigułce

**STREFA MANAGERA**  
————— foodfakty

5. Warsztaty  
Managerskie –  
Kultura  
bezpieczeństwa  
żywności

3. Synteza  
zafalszowań, dane  
z monitoringu  
Probase360

4. Opinie i  
komentarze  
ekspertów z 6  
kancelarii prawnych

## 1. Monitoring zmian prawa w formie „inteligentnego pliku” Excel - w trybie miesięcznym



### Plik zawiera:

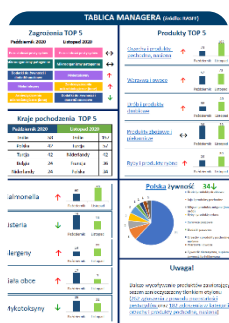
- ✓ **Funkcja filtrowania** wg kategorii żywności, opakowań, suplementów, obszaru stosowania (np. znakowanie), słowa kluczowego, daty
- ✓ **Abstrakt managerski** do każdej nowej zmiany lub nowego przepisu
- ✓ **Linki do zmiany** oraz dodatkowo do aktualnego tekstu jednolitego oraz pozostałych zmian do tekstu jednolitego
- ✓ **NOWOŚĆ** – zbiór zawsze aktualnych przepisów wymaganych przez IFS

## 2. RASFF – miesięczne analizy ryzyka + dane bazowe w Excel



- ✓ **Raporty podsumowujące** w formie pdf – syntetyczne i opisowe ujęcie od strony produktów oraz zagrożeń
- ✓ **Raporty branżowe** – kilka razy w roku raporty poświęcone wybranej branży
- ✓ **Skonfigurowany plik Excel** – w formie tabel przestawnych z danymi źródłowymi do samodzielnych analiz
- ✓ **UWAGA:** wszystkie dane z RASFF agregujemy, tłumaczymy na j. polski i analizujemy

## 3. Food fraud – syntezy miesięczne – zafałszowania produktów



- ✓ **Tablica Managera** – najważniejsze informacje na jednej stronie
- ✓ **Trendy**
- ✓ **Nowe zagrożenia**
- ✓ **Omówienie ciekawszych przypadków**

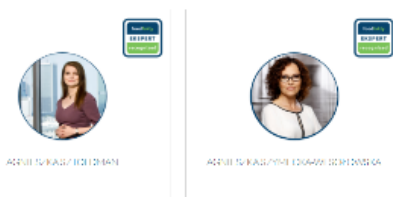
### + Inteligentny Excel – Plan Food Fraud



- ✓ **Gotowy, interaktywny plik** zgodny ze standardami GFSI do przeprowadzenia analizy podatności na zafałszowania i planu ograniczenia oszustw

Plik został opracowany dla wersji Office 2013-2019

## 4. Komentarze ekspertów



- ✓ **Artykuły** - po kilka w miesiącu bardzo wartościowych opracowań w formie komentarzy przygotowanych przez uznanych prawników z najlepszych kancelarii w Polsce
- ✓ **Mini szkolenia** on-line

### + Archiwum



- ✓ **Nagrania** – wszystkie historyczne spotkania webinaryjne w jednym miejscu, dostępne 24/7
- ✓ **Raporty** – wszystkie opublikowane raporty i opracowania
- ✓ **Artykuły** – wszystkie opublikowane artykuły i opinie

## 5. Food Safety Culture Initiative PL – Warsztaty Managerskie



- ✓ **Warsztaty tematyczne** – spotkania w gronie specjalistów zainteresowanych pracą nad polskim standardem FSC
- ✓ **Spotkania z zaproszonymi ekspertami** – w miarę dostępności będziemy zapraszać wybitnych specjalistów na wewnętrzne warsztaty Strefy Managera
- ✓ **Spotkania na życzenie** – będziemy wspierać Państwa potrzeby w obszarze wymiany wiedzy z kolegami z branży  
Warsztaty planujemy w ilości min. 1 raz na kwartał

## 6. Managerskie podsumowanie miesiąca (live on-line)



- ✓ **Przegląd prawa** – to co najważniejsze w danym miesiącu
- ✓ **Produkty niebezpieczne** – przegląd RASFF i wycofań z rynku
- ✓ **Zafałszowania** – przegląd sytuacji

Raz w miesiącu maks. 1 h – spotkanie webinaryjne ze specjalistami FF dla poszczególnych dziedzin – od sierpnia

### *Wykorzystujemy najwygodniejsze dla Państwa formy*

- *Webinaria*
- *Warsztaty on-line*
- *Dostępność materiałów 7/24*
- *Podcasty*
- *Raporty syntetyczne*
- *Tabele przestawne Excel*

# Oferta cenowa Strefy Managera

## STREFA MANAGERA

---

foodfakty

Oferta dostępu do materiałów Strefy Managera oraz Probase360 realizowana w ramach programu Food Safety Culture Initiative PL, jest skierowana wyłącznie do firm o profilu produkcyjnym lub dystrybuujących: żywność, suplementy diety, opakowania i materiały pomocnicze do produkcji wymienionych. Treści wyłącznie do wykorzystania na wewnętrzne potrzeby firmy. Ogólne warunki licencyjne dostępne na życzenie.

Okres abonamentowy	Konto główne	Dodatkowe konto imienne w firmie
1 rok	2400	400
6 miesięcy	1500	300

Ceny w PLN netto, obowiązują do 30.09.2021 r.

Oferta specjalna: Przedłużając abonament 6 miesięczny na roczny dopłacasz tylko różnicę

**Sprawdź również warunki oferty Combo na końcu broszurki**

***Czy wiecie Państwo, że przy wysokości wynagrodzenia na poziomie średniej krajowej 200 PLN to mniej niż koszt 5 h pracy takiej osoby.***

***My w celu przygotowania zawartych w Strefie informacji dedykujemy na to kilka pełnych etatów.***

***Sami Państwo zdecydujcie co jest tańsze dla Państwa organizacji, wykonać tą pracę samodzielnie czy ją kupić za niewspółmiernie niższą cenę niż koszt jej wykonania samodzielnie.***



**Janusz Olejnik**

**Założyciel projektu FoodFakty – Food Safety Culture Initiative**

Manager, technolog żywności, aktywny w branży spożywczej od 30 lat. Skoncentrowany na budowaniu wartości poprzez współpracę i wiedzę. Przewodniczący komitetu technicznego 310 ds. bezpieczeństwa żywności przy Polskim Komitecie Normalizacyjnym.

Zapraszam do kontaktu - 600972263

## NOWY WYMÓG IFS v7

### 4.20 Food Fraud

#### 4.20.1

Odpowiedzialność za ocenę podatności na zafałszowania i przygotowanie planu ograniczeń powinna być jasno określona. Odpowiedzialna osoba(-y) powinna(-y) posiadać odpowiednią szczegółową wiedzę i pełne zaangażowanie/poparcie ze strony kadry kierowniczej wyższego szczebla.



**WAŻNE:** Możemy również wykonać dla Państwa ocenę ryzyka Państwa surowców i przekazać wypełniony plik Fraud w uzgodnionym zakresie

### Dziesiątki zadowolonych klientów - przykłady firm



## Baza zafałszowań żywności i materiałów do kontaktu z żywnością



- ✓ Ciągły monitoring rynku (ponad 100 źródeł) pod kątem zgłoszonych przypadków zafałszowań żywności, suplementów diety i materiałów do kontaktu z żywnością (FCM)
- ✓ Agregowanie pozyskanych danych w wielofunkcyjnej bazie danych
- ✓ Wbudowana wyszukiwarka produktów, kategorii, elementów zafałszowanych, słów kluczowych, dat, itp.
- ✓ Wbudowany moduł statystyczny



## Alert e-mail o nowych zafałszowaniach produktów

- ✓ Alert e-mail o nowych publikacjach w bazie
- ✓ Użytkownik wybiera formę alertu: alert o każdym produkcie/ dzienny /tygodniowy



## Inteligentny plik Excel do przeprowadzenia analizy ryzyka

- ✓ Użytkownik otrzymuje gotowe narzędzie do przeprowadzenia analizy ryzyka krok po kroku
- ✓ Plik nie jest kompatybilny z Office 365



## Miesięczne raporty Food Fraud


- ✓ Miesięczne podsumowanie publikacji w Probase360
- ✓ Format pliku PDF
- ✓ Dostępne do pobrania po zalogowaniu w Probase360



[OBEJRZYJ PREZENTACJĘ BAZY - KLIKNIJ](#)



# ZAKRES OFERTY KOMPLEKSOWEJ

	STREFA MANAGERA <small>foodfakty</small>	ProBase <sup>360</sup>	PAKIET FIRMA 
Cena pakietu	2400 PLN	2400 PLN	4500 PLN*
Cena łączna	<del>4800 PLN</del> 3800 PLN		–
Monitoring Zmiany prawne	✓	✗	✓
Treści ekspertów Strefy M	✓	✗	✓
Raporty RISK – produkty niebezpieczne	✓	✗	✓
Baza online + Raporty FRAUD – produkty zafałszowane	✗	✓	✓
Alert e-mail Food Fraud	✗	✓	✓
Inteligentny plik Excel (Fraud)	✓	✓	✓

\*W cenie PAKIETU FIRMA są 3 konta dostępne (imienne) do obu modułów

Dodatkowe konto imienne w PAKIECIE FIRMA: Strefa M = 400 PLN, Probase360 = 400 PLN, przy zakupie obu 600 PLN

**Ceny dla okresu 1 roku** – krótsze dostępy ustalane indywidualnie z klientem.

Ceny w PLN netto, obowiązują do 30.09.2021 r.

Oferta dostępu do materiałów Strefy Managera oraz Probase360 realizowana w ramach programu Food Safety Culture Initiative PL i skierowana jest wyłącznie do firm o profilu produkcyjnym lub dystrybuujących: żywność, suplementy diety, opakowania i materiały pomocnicze do produkcji wymienionych. Treści wyłącznie do wykorzystania na wewnętrzne potrzeby firmy.

## Zlecenie

<b>Firma/Company</b>	
<b>Adres /Address</b>	
<b>NIP/ VAT nb</b>	
<b>Osoba kontaktowa/ Contact person</b>	

Pozycja /No	Opis/Scope	X [wybieram]	Cena/Price
1	Strefa Managera - 1 rok		2400 PLN
2	Probase360 - 1 rok		2400 PLN
3	Strefa Managera + Probase360 – 1 rok		3800 PLN
4	Pakiet firma - 1 rok – 3 konta imienne		4500 PLN
5	Dodatkowe konta imienne		

Uruchomienie usługi dnia: ..... (data)

Adres/y e-mail do usługi Strefa Managera: .....

Adres/y e-mail do usługi Probase360: .....

### Warunki zlecenia

Wszystkie ceny netto. Podatek 23%. Warunki płatności – w ciągu 14 dni od daty wystawienia faktury. Złożenie niniejszego zamówienia potwierdza zapoznanie i zaakceptowanie [Ogólnych Warunków i Regulaminu portalu FoodFakty.pl](#) oraz korzystania z [baz danych firmy Prokonsument Sp. z o.o.](#)

Data: \_\_\_\_\_

Nazwisko osoby upoważnionej do złożenia zamówienia: \_\_\_\_\_

Podpis: \_\_\_\_\_

Pieczęć firmowa: \_\_\_\_\_

# foodfakty

**STREFA MANAGERA**  
foodfakty

**ProBase 360**



foodfakty@foodfakty.pl  
biuro@prokonsument.net.pl



Prokonsument Sp. z o.o.  
ul. Serwituty 25,  
02-233 Warszawa

Tel.: +48 501 370 590